




# 杭州谛瞳科技

企业介绍 / AI产品 / 行业应用 / 未来发展

Hangzhou Di Tong Technology Co., Ltd  
Enterprise Introduction/AI Products/Industry Applications



 Author:Amos

 2024年1月1日





# CONTENT

- 01 企业介绍  
Enterprise Introduction
- 02 AI产品  
AI products
- 03 行业应用  
Industry applications



01

# 企业介绍

杭州谛瞳科技有限公司  
Enterprise Introduction





## 杭州谛瞳科技有限公司

是一家专注于深度学习技术的创新型企业，  
我们致力于最先进的深度学习技术，  
应用于图像处理领域，  
为客户提供高效、精准的图像检测解决方案。



### 公司创立

公司作为全国最早涉及AI图像处理算法的公司，目前公司研发人员共30多人，从2013年开始进行算法研究，2017年公司正式成立



### 技术能力

公司拥有诸多自研算法，与市面商业公司不同的算法逻辑和算法水平，在行业中处于领先水平。



02

# AI产品

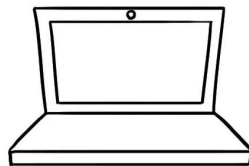
目前主流的AI产品软件、服务  
AI products





### AIDitron

2017年发布，目前应用于各行业，使用简单且操作性优秀



### 印刷翻拍台

2023年发布，针对印刷行业推出的基于深度学习的印刷比对软件，免预先学习是其最大的特点

01

02

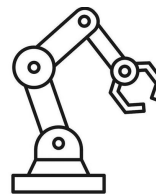
03

04



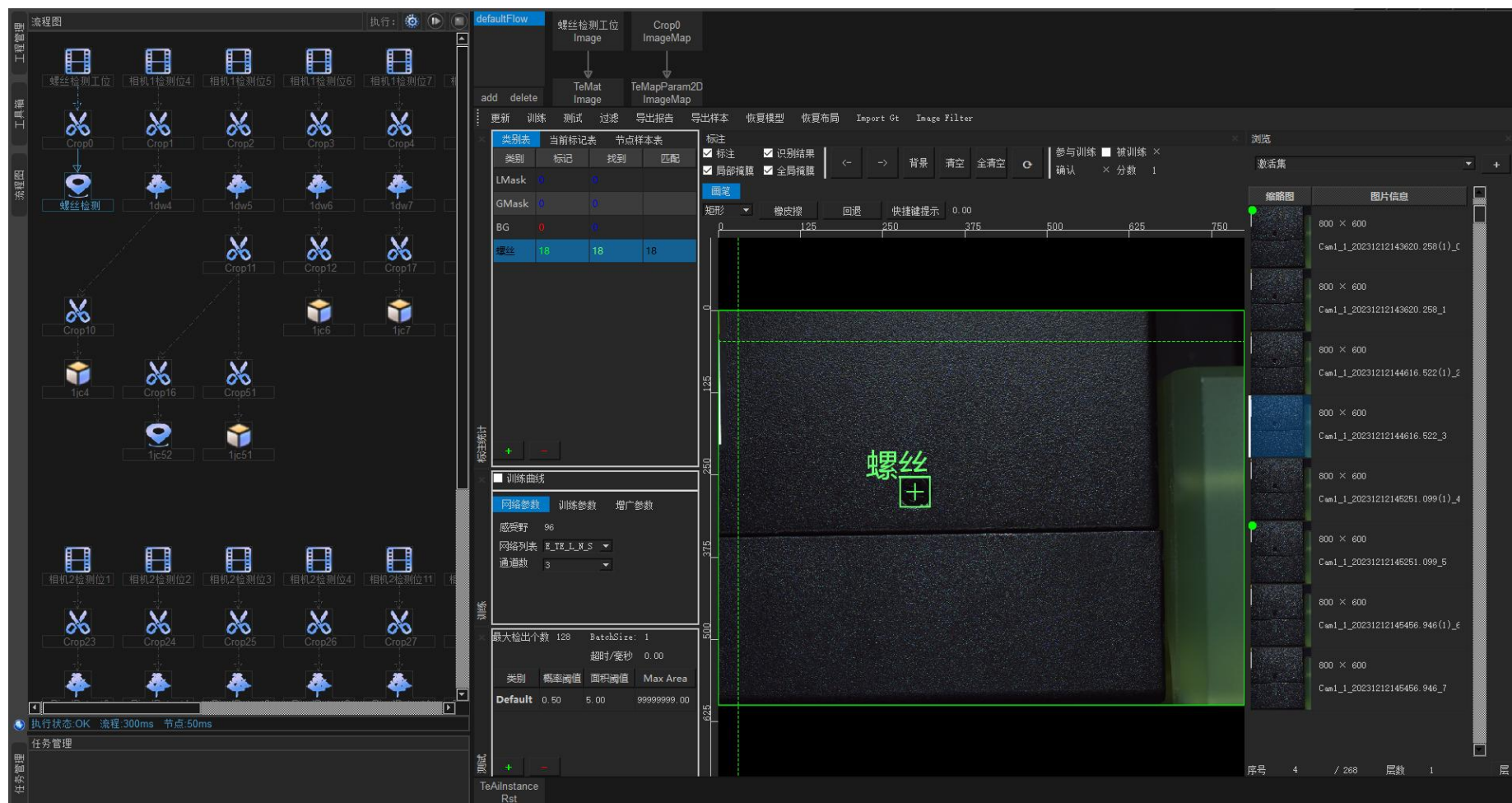
### TeAiFlow

2022年发布，TeAiFlow平台集成了诸多AI算子和传统算法，其扩展性相较AIDitron有了巨大提升，且相同图片样本情况下，处理速度以及效果均处于行业领先水平



### 3D机器人引导

基于3D激光和3D双目视觉，引导机器人完成装配和高精度测量。



TeAiFlow

目前主推的AI算法平台



价格实惠

TeAiFlow算法平台目前做到训练+运行为一体，单次购买，即可享受训练+运行的所有功能



操作友好

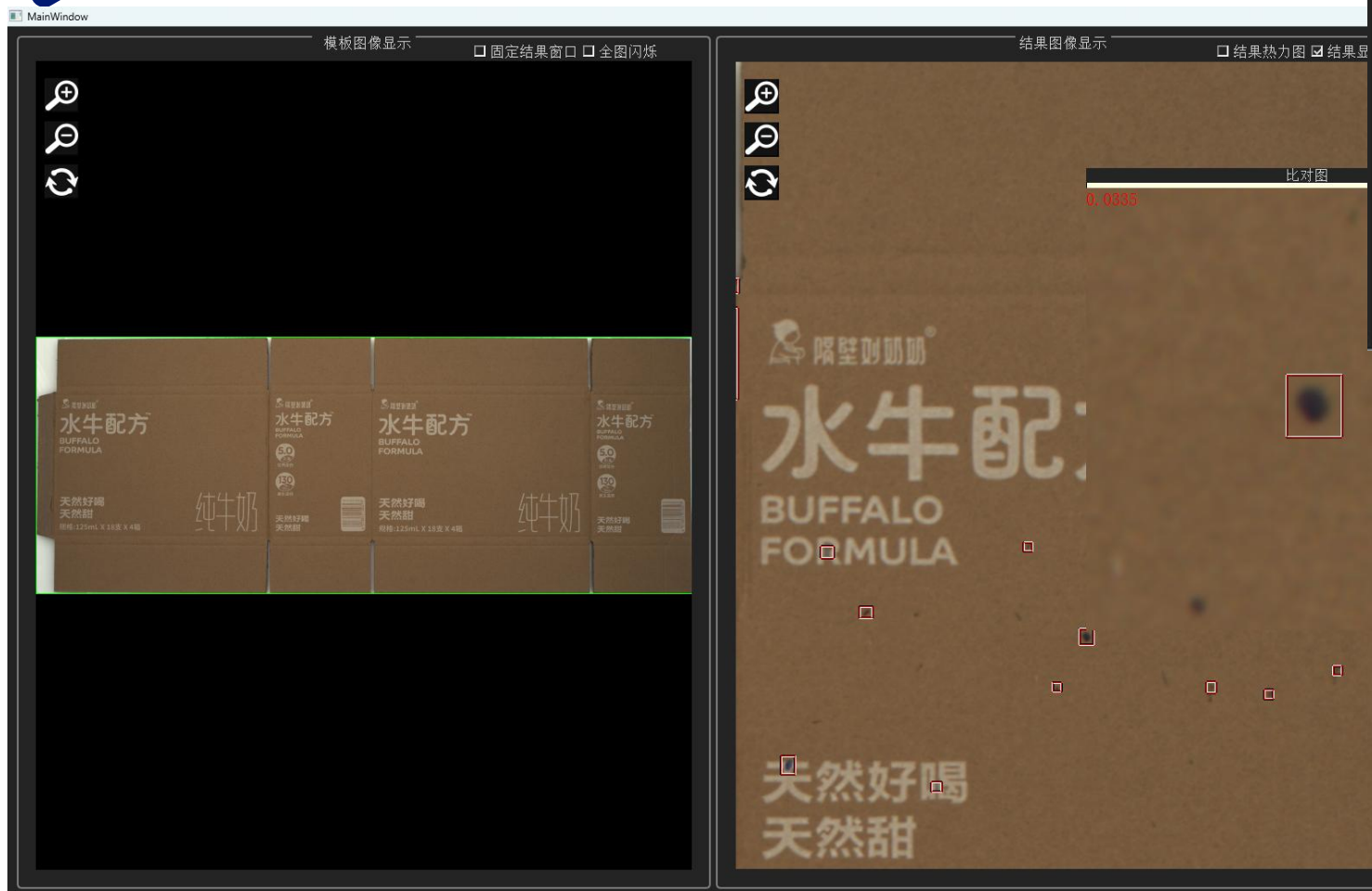
通过拖拽式编程的思想，可以自由灵活的完成AI模型的开发



行业应用广泛

交通、医疗、家具、高精电子、光伏、食品、航天.....





印刷翻拍台

针对印刷行业制版等行业



一站式解决方案

提供相机、控制、机构等  
全套设备，采购价格优惠

操作友好

一教就会  
不用事先训练模型 随拍随用

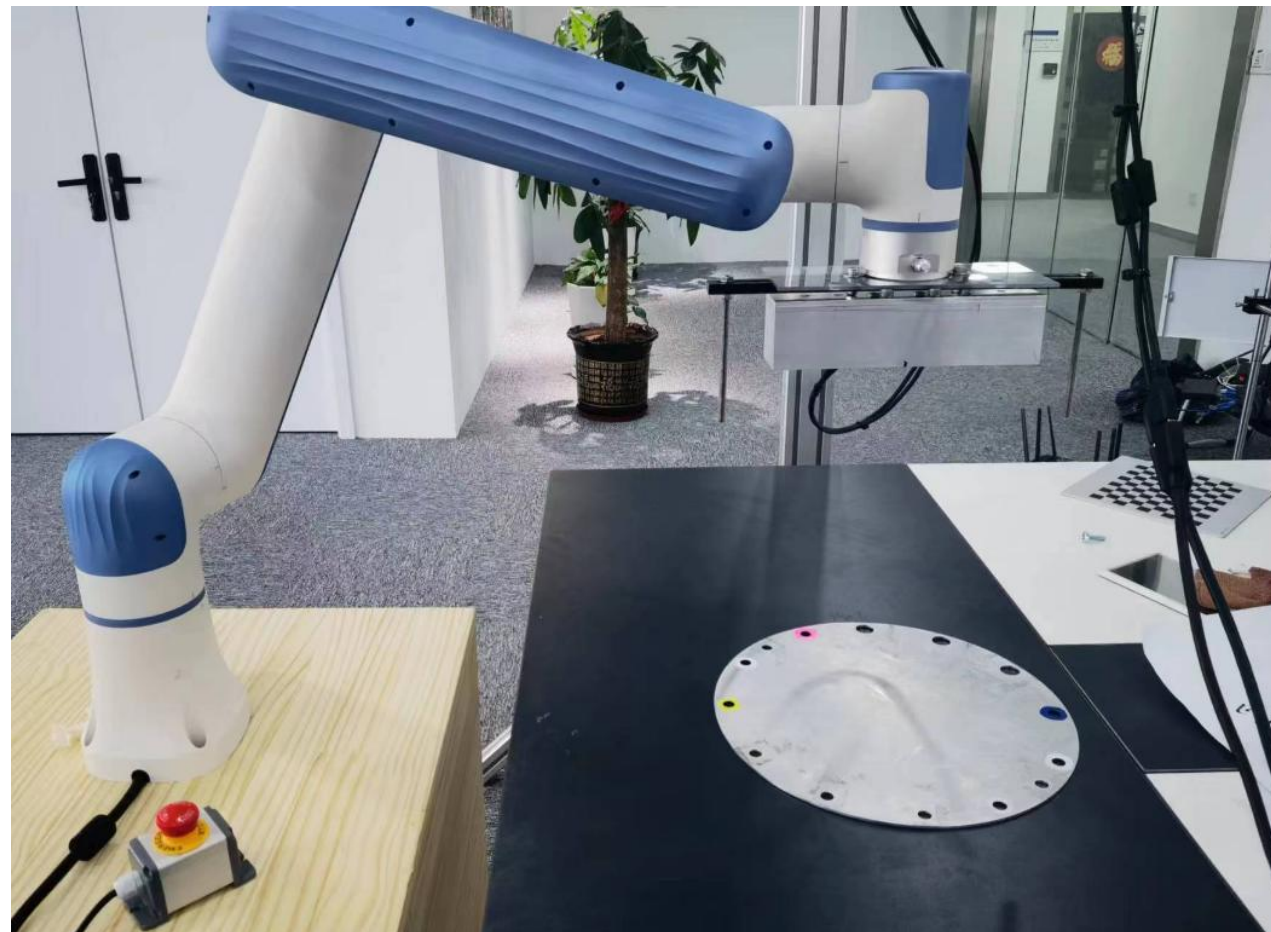
准确性高

缺陷检出可调整  
目前支持GPU提速



02

## 3D机器人引导



**3D测量**

支持协作机械臂等



**兼容性好**

支持多种主流机械臂



**抗干扰能力强**

采用双目+激光的方式  
解决光线问题带来的影响



**精度高**

通过自研算法，目前可做到  
 $\pm 1\text{mm}$ 误差



03

# 行业应用

目前产品已经应用于几乎所有行业  
Industry applications



# 部分行业应用

01

## 食品

果品分级  
方便面检测  
...



02

## 医疗

针头检测  
药片检测  
药粒计数



03

## 烟草

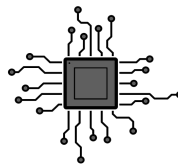
烟盒检测  
烟叶检测  
...



04

## 精密电子

半导体检测  
PCB检测  
...



05

## 印刷

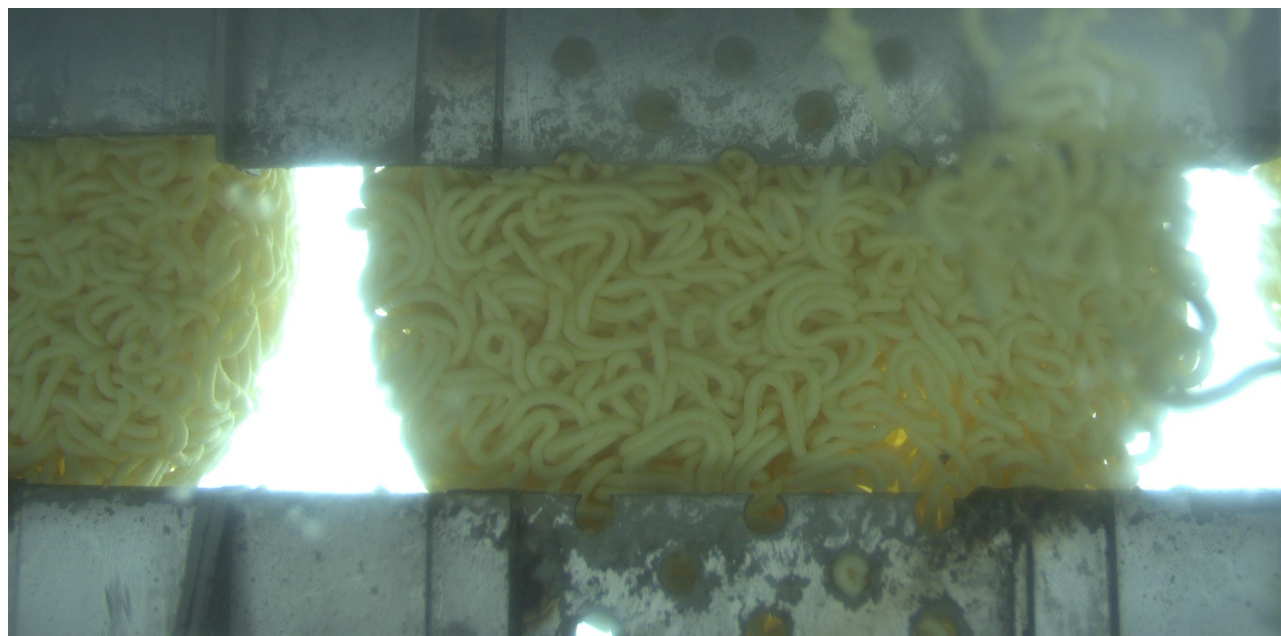
标签纸检测  
翻拍台检测  
...





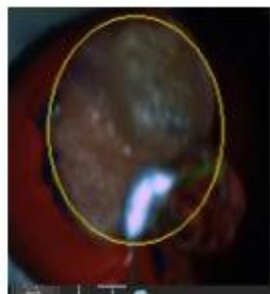
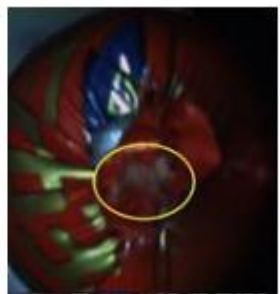
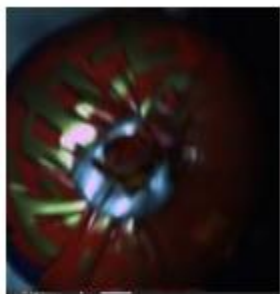
## 果冻检测

检测果冻包装内是否有异物



## 面饼检测

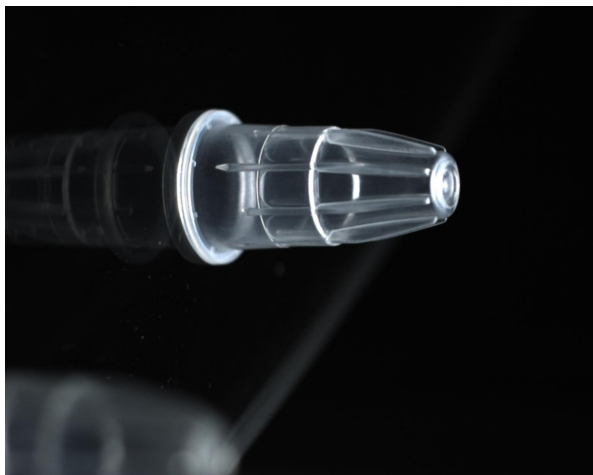
面饼的黑点、焦点、生面检测



## 火腿肠灌肠检测

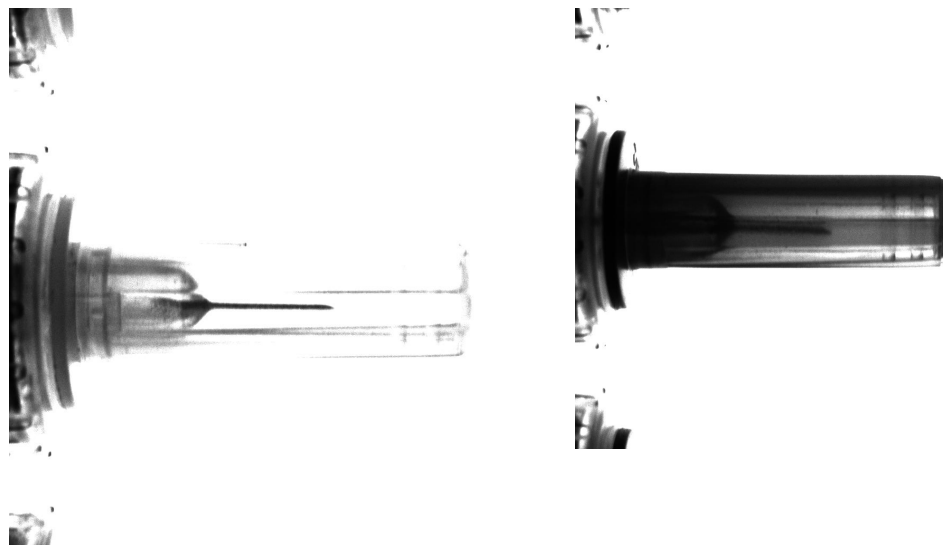
铅封时是否有漏料或破损





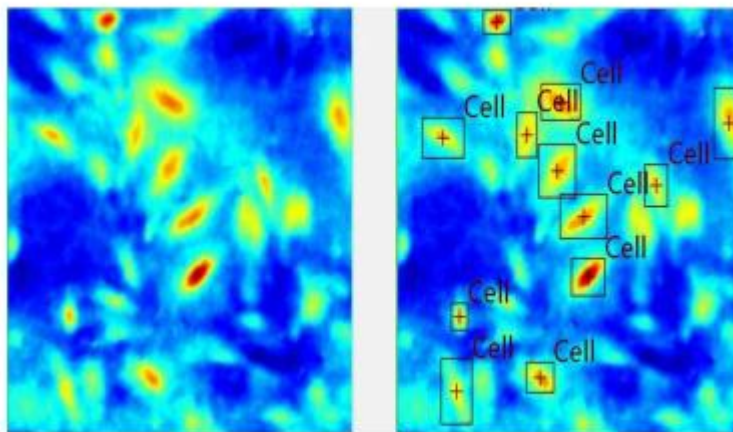
### 保护套破损检测 锡纸方向检测

检测保护套是否有破损或注塑不良



### 针头检测

是否漏针、针头是否歪斜、针头是否垂直



### 细胞计数

细胞形态计数



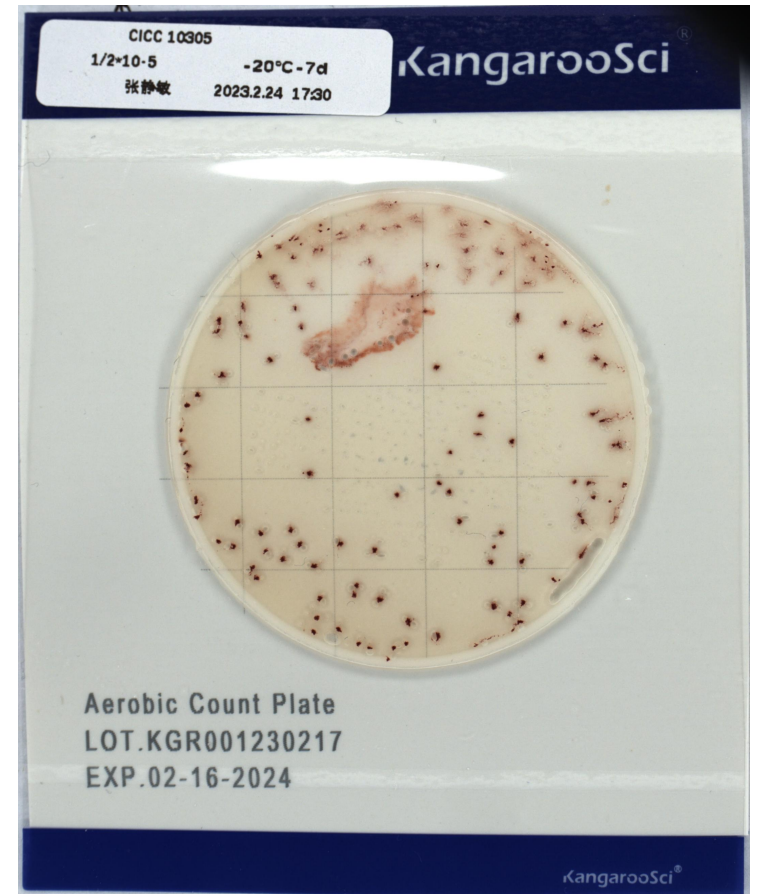
## 液位检测、日期检测

检测液位是否正常  
生产日志及批次号



## 医疗包装袋检测

产品装配检测  
折管检测



## 菌落计数

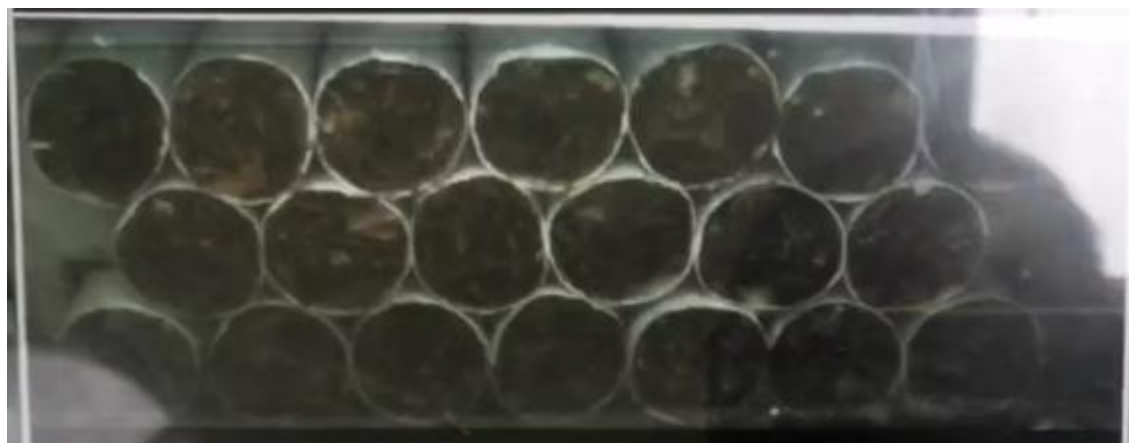
菌落计数





### 烟盒检测

检测烟盒是否破损



### 香烟检测

香烟计数、香烟是否填充饱满

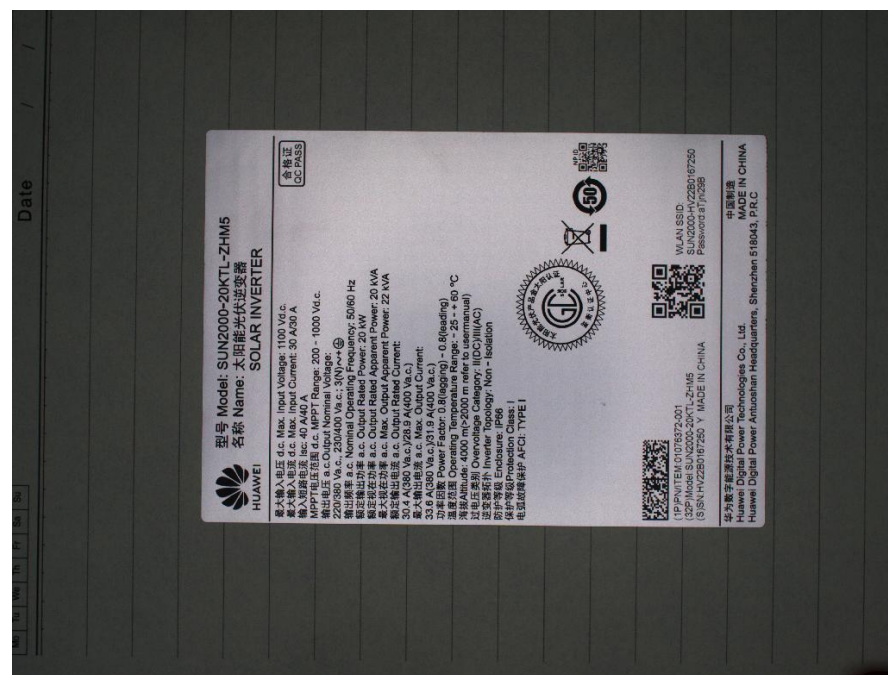


电路板印刷时是否有连锡、针脚是否歪斜



元器件是否歪斜、偏移、破损  
面板是否露铜、破损等

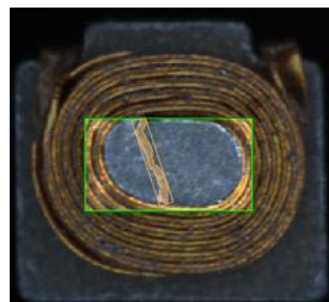
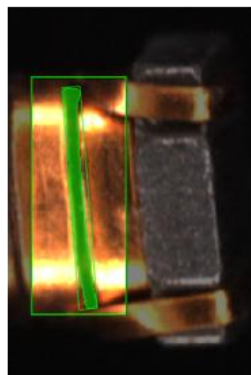
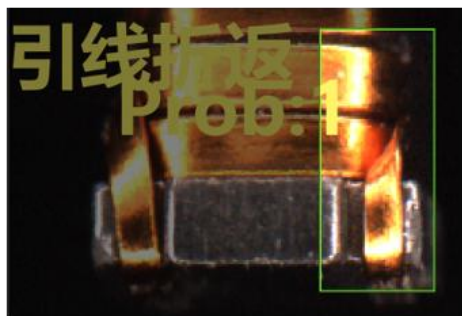
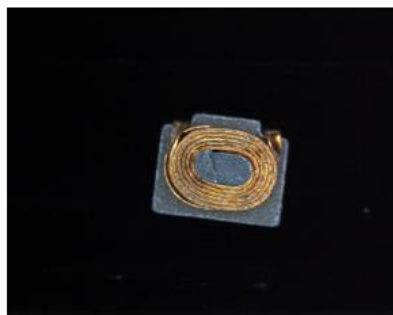
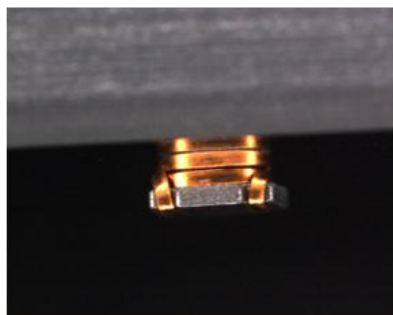
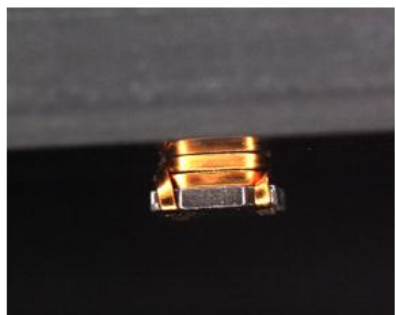




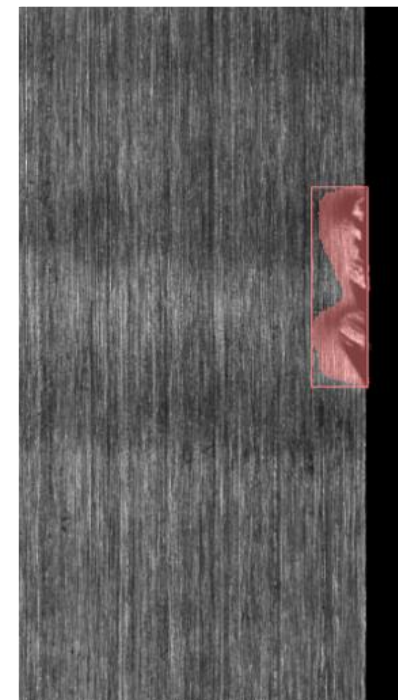
原图

## 标签纸检测

使用非监督学习模块，进行字符的多、缺、漏进行检测

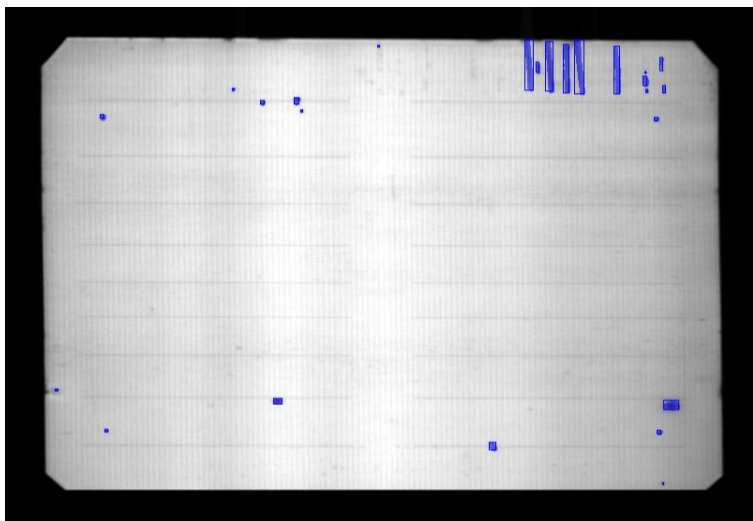
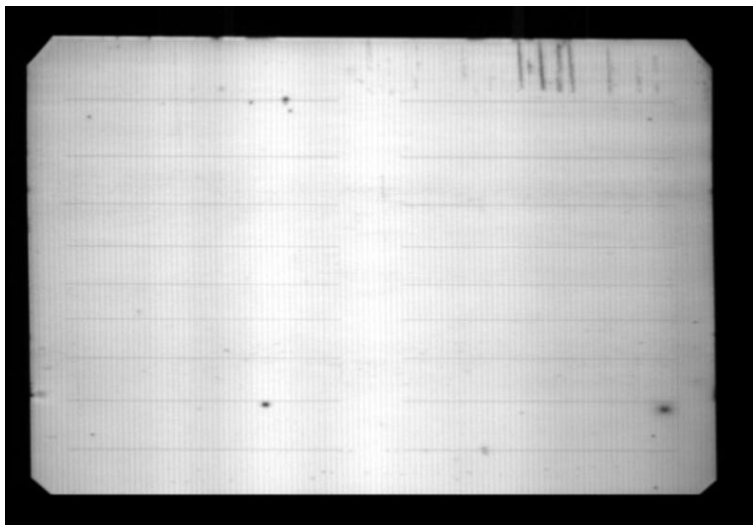


电感六面体检测

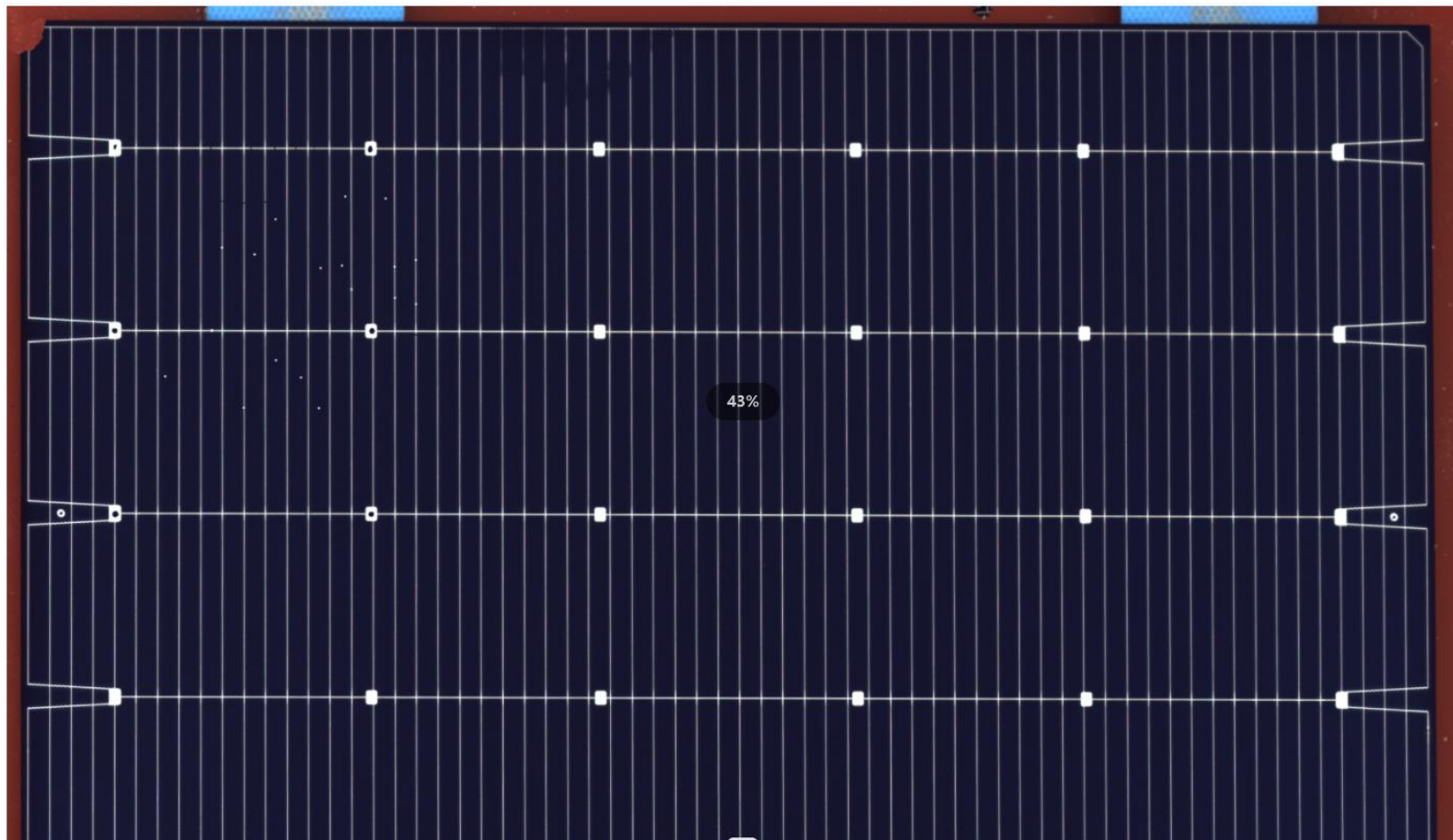


钢板缺陷检测





光伏-电池片检测



光伏-AOI检测

## 复合硅酸盐水泥

通过质量双认证  
GB175-2007  
(闽) XK08-001-03235  
P·C42.5 (大型旋窑)  
储存条件: 不得受潮和混入杂物

大田鑫岩®  
datianxinyan

净含量 50kg 

岩城水泥有限责任公司  
厂址: 大田·广平

大田鑫岩(广平) P·C42.5水泥

大田鑫岩(广平) P C42.5水泥

Ok图片

## 复合硅酸盐水泥

通过质量双认证  
GB175-2007  
(闽) XK08-001-03235  
P·C42.5 (大型旋窑)  
储存条件: 不得受潮和混入杂物

大田鑫岩®  
datianxinyan

净含量 50kg 

岩城水泥有限责任公司  
厂址: 大田·广平

大田鑫岩(广平) P·C42.5水泥

大田鑫岩(广平) POC42.5水泥

NG图片

## 复合硅酸盐水泥

通过质量双认证  
GB175-2007  
(闽) XK08-001-03235  
P·C42.5 (大型旋窑)  
储存条件: 不得受潮和混入杂物

大田鑫岩®  
datianxinyan

净含量 50kg 

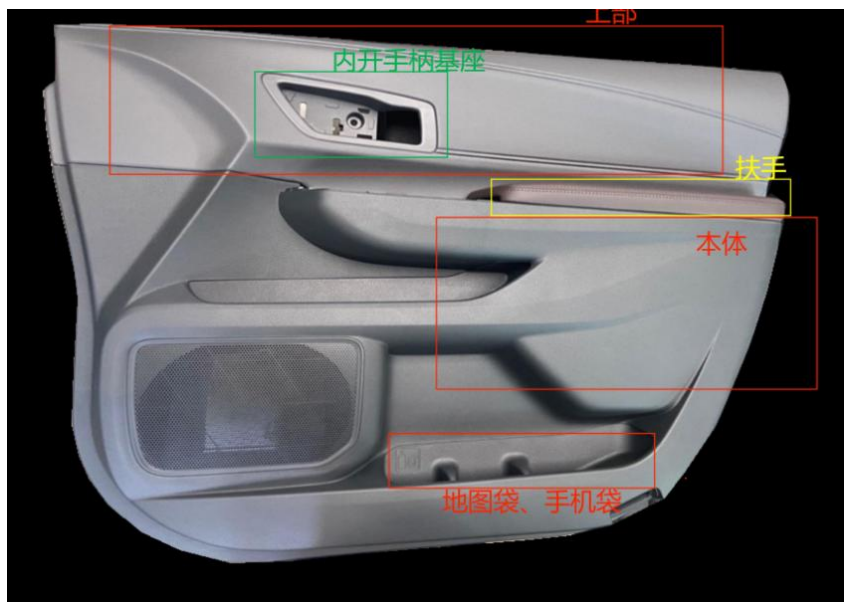
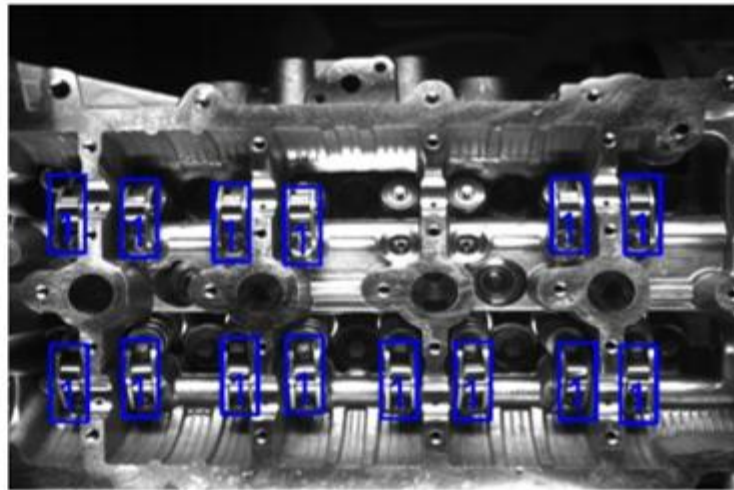
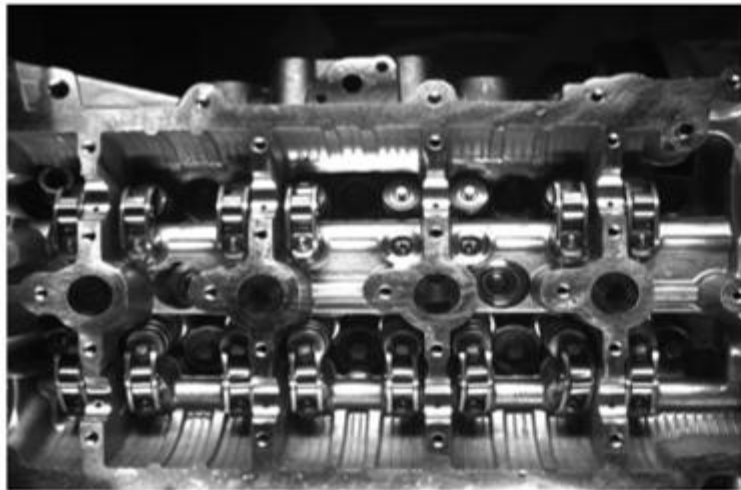
岩城水泥有限责任公司  
厂址: 大田·广平

大田鑫岩(广平) P·C42.5水泥

效果图

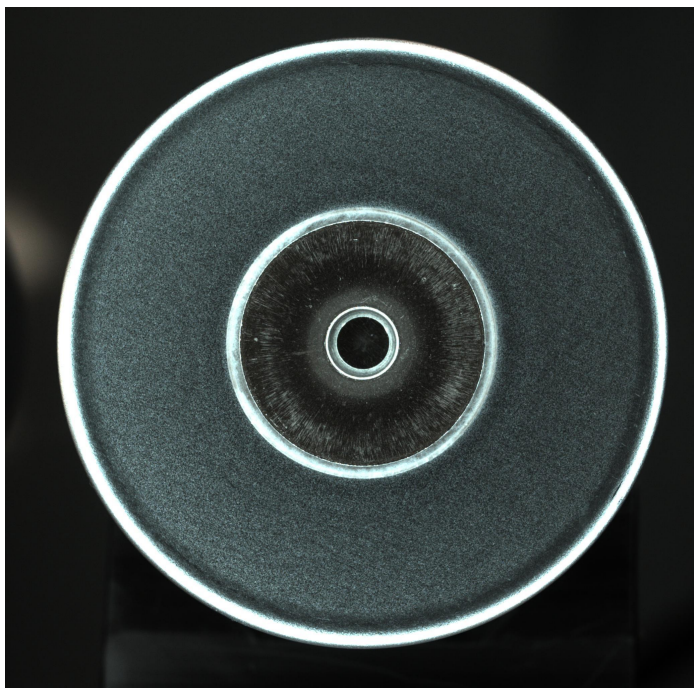
编织袋缺陷检测



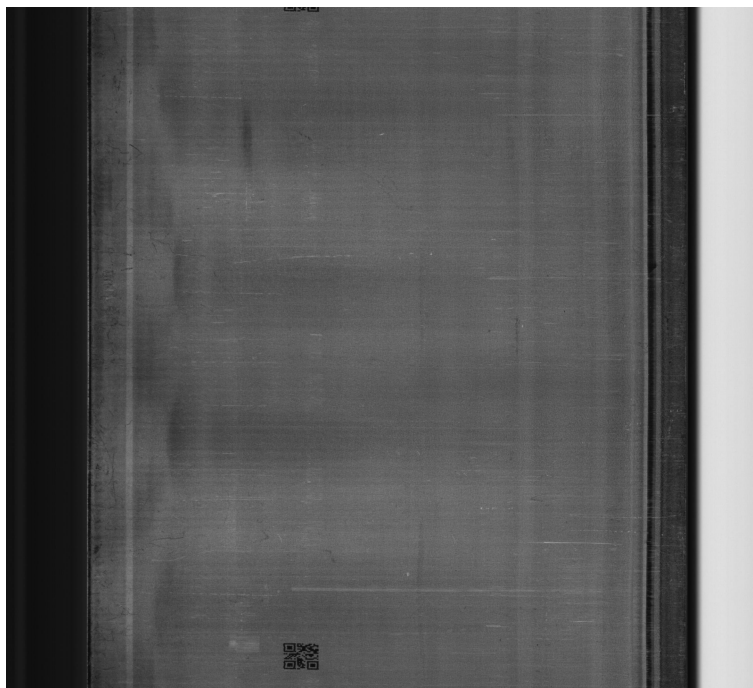


汽车零部件装配

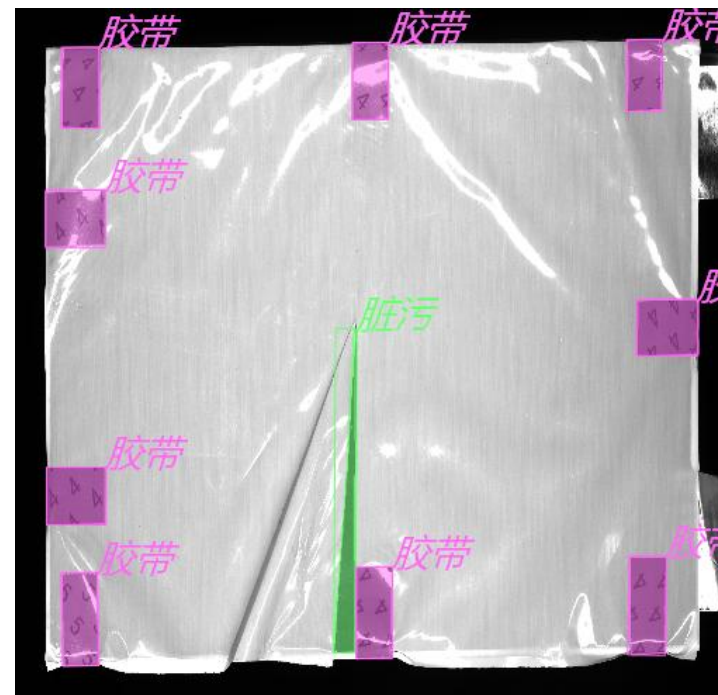
质量检测



锂电池柱面



锂电池侧面



电池包



## 项目展示

# 自动安装光伏板

2022年12月28日，三峡集团官微发布了一则消息，称全国首个开工建设的千万千瓦级的新能源大基地，在内蒙古的库布齐沙漠开建，相当于20个三峡大坝发电量的总和。

- 沙漠、戈壁人员后勤保障困难。
- 生活垃圾对环境造成污染
- 安装工人招聘难、安装效率低
- 后期维护成本高



光伏板自动安装

## 项目展示

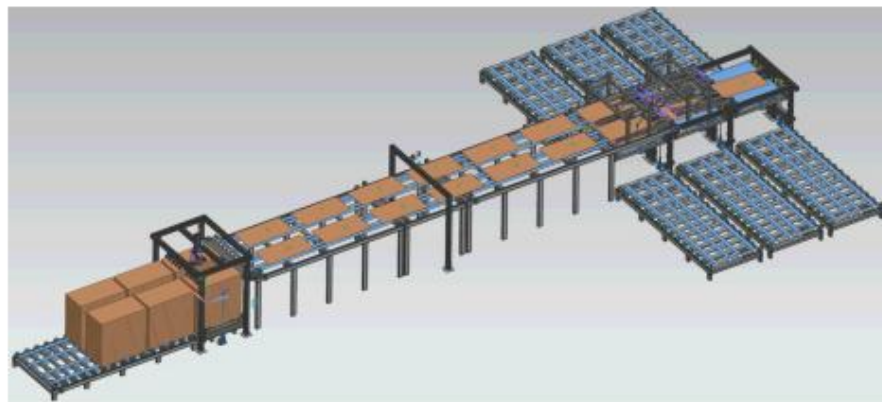
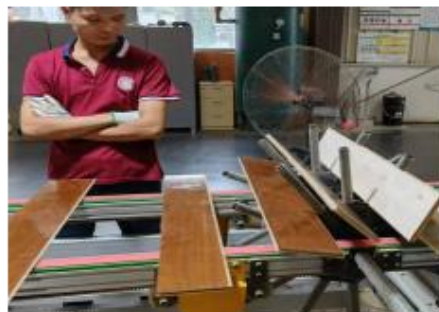
# 木皮缺陷检测、分类

多层实木地板：

- 高温高压制作，对比强化地板更环保。
- 相比实木地板的稳定性更好，干缩膨胀系数极小，不易开裂变形。
- 价格介于实木地板和强化地板之间

行业痛点：

- 招工越来越难（时间长、条件差、粉尘影响健康）
- 淡旺季调剂难（淡季工人闲置，旺季缺人影响产能）
- 用工成本高
- 品质难保障





## 项目展示

# 货车故障自动识别(TFDS)

背景:

货车提速, 周转时间压缩。传统作业方式保障运行车辆安全受到极大挑战。

TFDS功能:

利用AI自动识别图像中的故障, 提示人工复核确认。



意义:

① 由“人控”到“人机联控”, 改变了以往单独由人工作的方式, 提高了故障发现率。

② 由“室外检查”到“室内室外联控”, 减轻了室外作业的劳动强度。

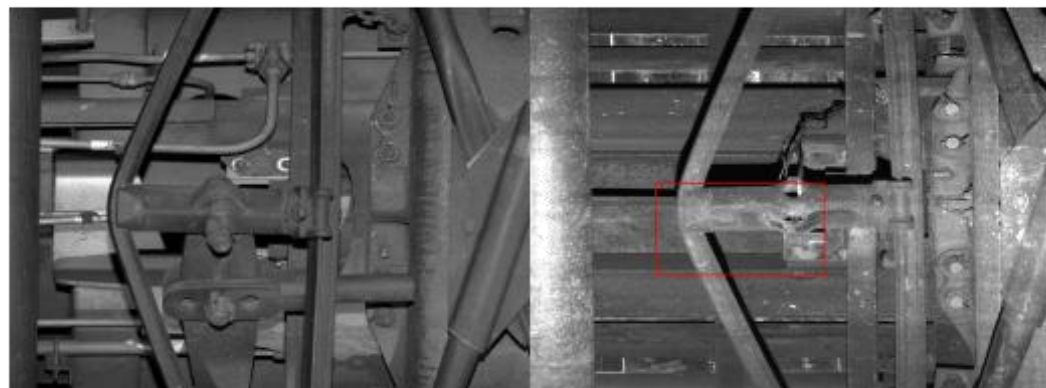
③ 由“静态检查”到“动态检查”, 更有效的保证列车运行安全, 同时减少区间列检作业, 提高运输效率。

④ 便于原因分析、责任追究, 通过查阅图像、追踪分析以前记录, 可以准确追查原始列检中的漏检漏修情况, 便于定则。

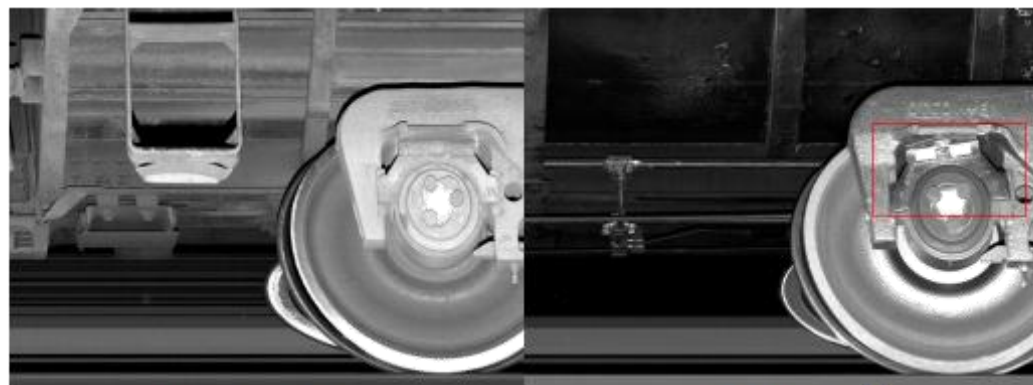
## 项目展示

# 线扫相机验证效果

序号	故障名称
1	交叉杆端部螺栓丢失
2	轴端螺栓丢失
3	轴承前盖丢失
4	承载鞍错位
5	制动梁脱落
6	交叉杆体折断
7	摇枕弹簧丢失
8	心盘脱出
...	...
46	下拉杆脱落
47	下拉杆圆销丢失
48	下拉杆圆销开口销丢失



制动梁支柱圆销正常      制动梁支柱圆销丢失



承载鞍正常      承载鞍错位





# 如需了解更多

请联系技术工程师或销售

[zouruiyuan@trutheyes.com](mailto:zouruiyuan@trutheyes.com)

[zhaot@trutheyes.com](mailto:zhaot@trutheyes.com)

Tel:0571-85261345



微信服务号：杭州谛瞳科技

*END*

